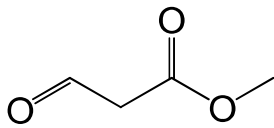
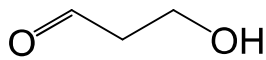


E₁



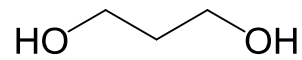
3-oxopropanoate
de méthyle

E₂

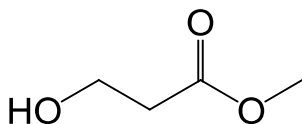


Reutérine
3-hydroxypropanal

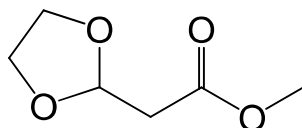
E₃



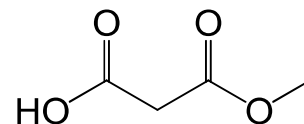
E₄



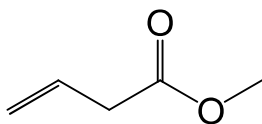
E₅



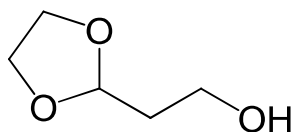
E₆



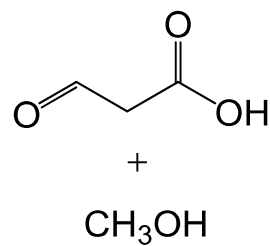
E₇



E₈



E₉



**Carte
Espèce organique**

**Carte
Espèce organique**

**Carte
Espèce organique**

**Carte
Espèce organique**

**Carte
Espèce organique**

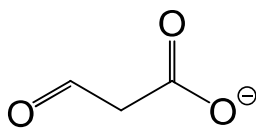
**Carte
Espèce organique**

**Carte
Espèce organique**

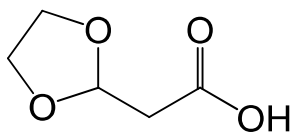
**Carte
Espèce organique**

**Carte
Espèce organique**

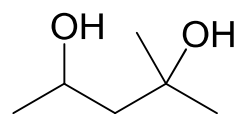
E₁₀



E₁₁



E₁₂



A₁

Consulter la réaction 31 de la banque de réactions page 525 du manuel.

Analyser la remarque**.

Qu'advient-il de l'espèce cyclique de la banque de réactions si elle est mise en présence des réactifs de la carte R₁ de ce jeu ?

A₂

Placer à la suite les cartes E₈ et R₆.

Quelle carte faut-il placer pour compléter la transformation ?

A₃

Déterminer la carte réactif R à placer entre la carte espèce E₅ (à gauche) et la carte espèce E₈ (à droite).

A₄

Aide supplémentaire proposée par votre professeur

A₅

Aide supplémentaire proposée par votre professeur

A₆

Aide supplémentaire proposée par votre professeur

**Carte
Espèce organique**

**Carte
Espèce organique**

**Carte
Espèce organique**

**Carte
Aide**

**Carte
Aide**

**Carte
Aide**

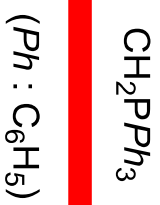

**Carte
Aide**

**Carte
Aide**

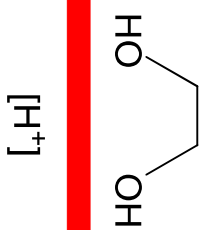
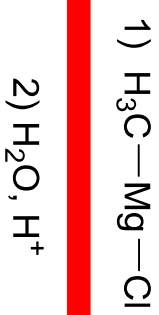
**Carte
Aide**

R₃R₆R₉

Réactif choisi par votre professeur

R₂R₅R₈


Base forte

R₁R₄R₇

**Carte
Réactifs**

**Carte
Réactifs**

**Carte
Réactifs**

**Carte
Réactifs**

**Carte
Réactifs**

**Carte
Réactifs**

**Carte
Réactifs**

**Carte
Réactifs**

**Carte
Réactifs**